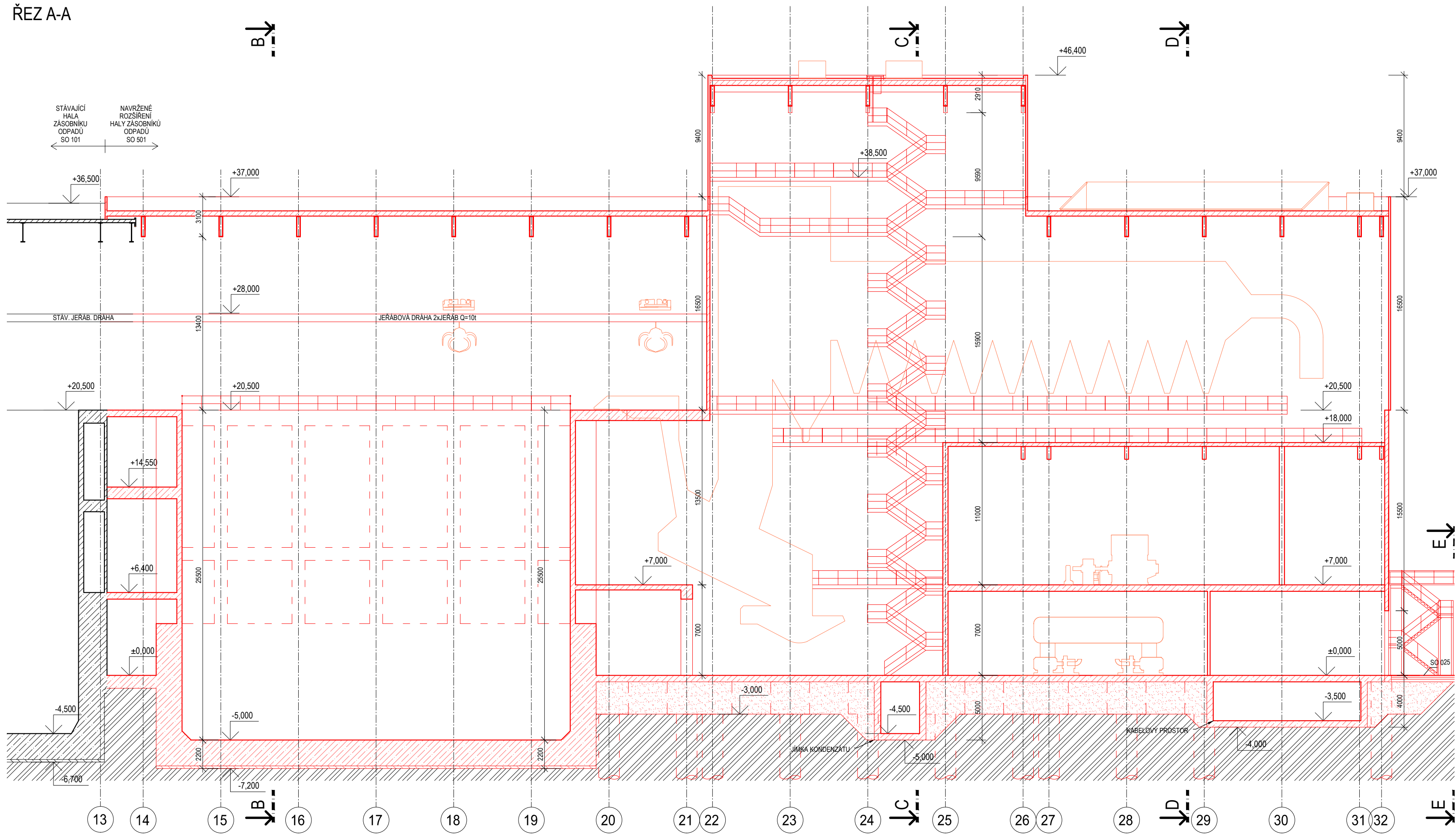
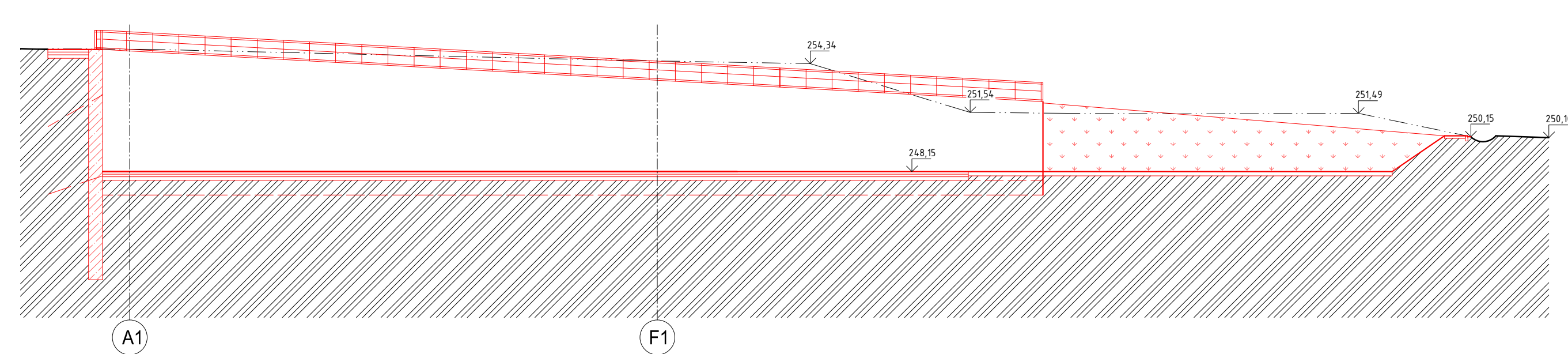


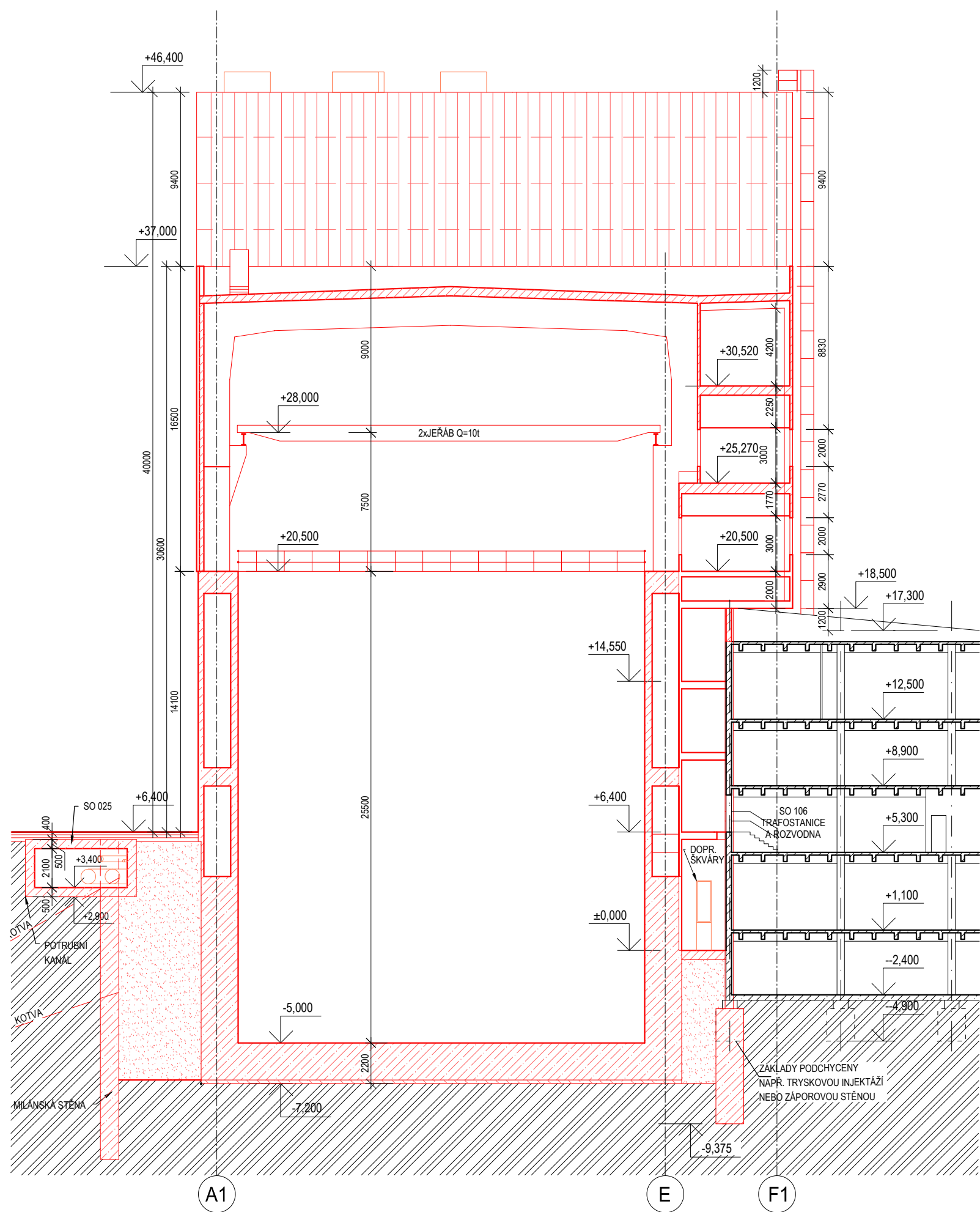
ŘEZ A-A



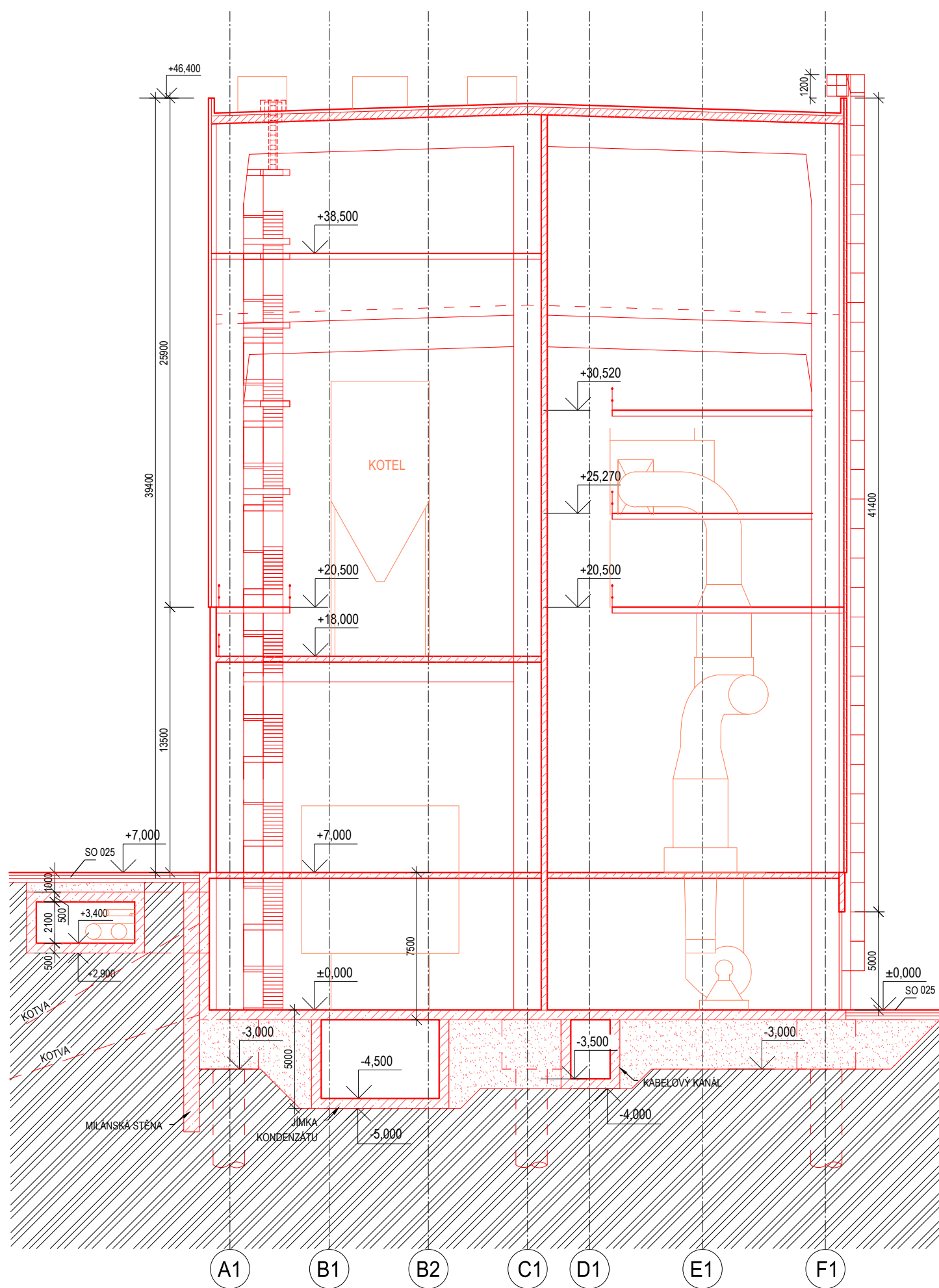
ŘEZ E-E



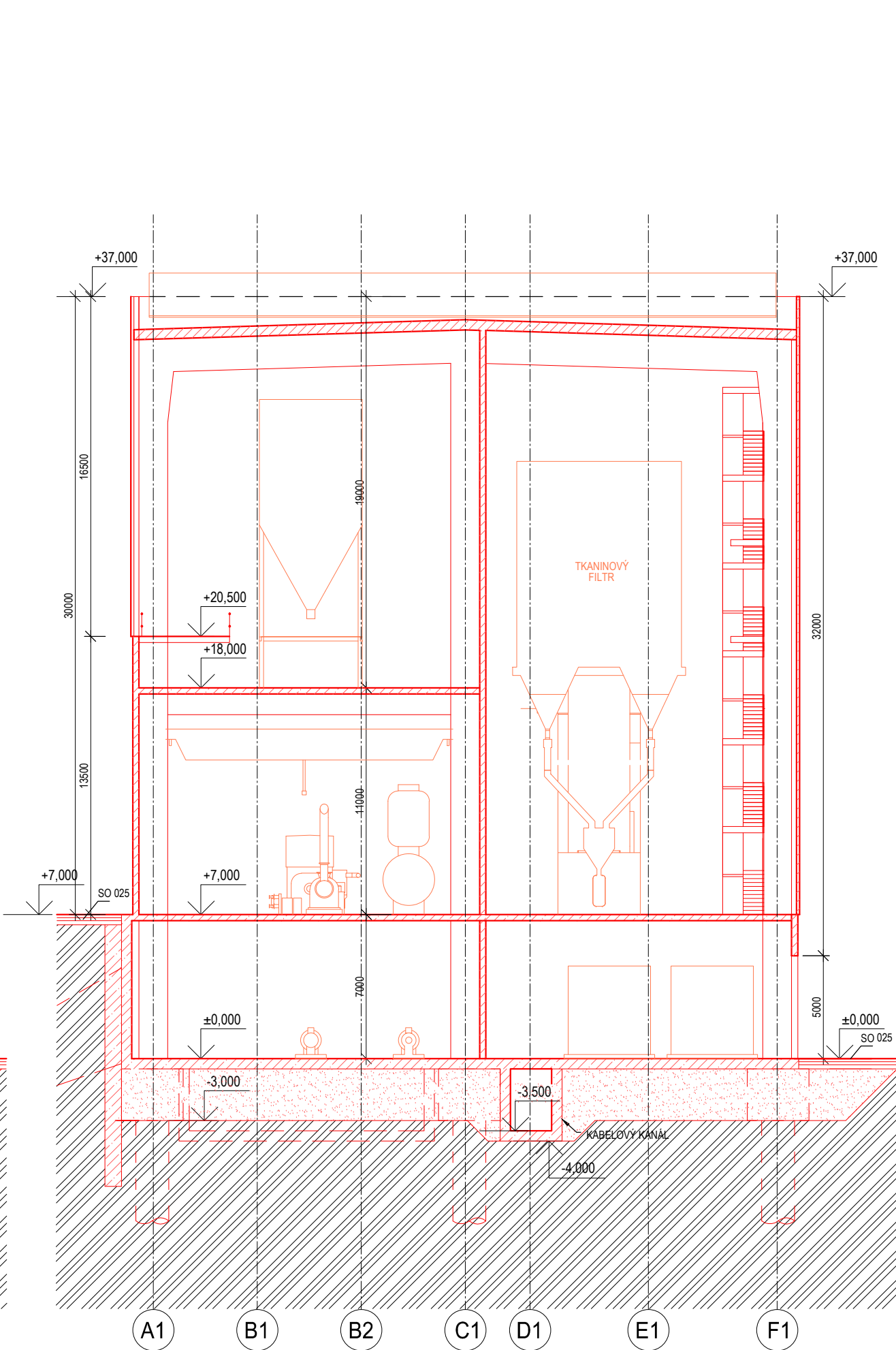
ŘEZ B-B



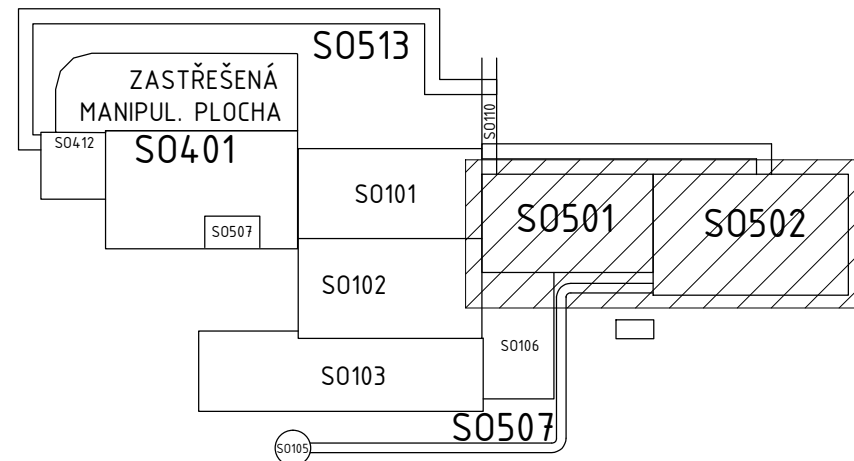
ŘEZ C-C



ŘEZ D-D



OBJEKTOVÉ SCHÉMA



LEGENDA

- STÁVAJÍCÍ KONSTRUKCE / TERÉN
- NOVÉ KONSTRUKCE
- NOVÉ TECHNOLOG. ZAŘÍZENÍ



0,000 = 248,150 m n. m. (Bpv)
Areálová 0,000 se dle předchozích projektů, na které tento projekt navazuje, nachází o 6,4m níže, než je hlavní vjezd do areálu z ul. Jedovnická a vstup do S0501 - Rozšíření haly zásobníku odpadů

REVIZE			
ČÍSLO	DATUM	POPIS ZMĚNY	PRŮBĚH
1.			
2.			
3.			
4.			
INVESTOR		SAKO Brno, a.s. Jedovnická 4247/2, 628 00 Brno	
GENERÁLNÍ PROJEKTANT		TENZA, a.s. Svatopeřská 35/7, 617 00 Brno	
STAVBA		Odpadové hospodářství Brno II - Linka K1 SO 501 Rozšíření haly zásobníků odpadů SO 502 Hala kotleny, čištění spalin K1 a strojovny	
ČÁST		STAVEBNÍ	
NÁZEV VÝKRESU		ŘEZY	
ZAKÁZKOVÉ ČÍSLO		Z19113	
STUPEŇ		DUR	
Č. VÝKRESU		Z19113-DUR-D-004	
REVIZE		-	
TENTO VÝKRES JE VLASTNÍM VÝTV. TENZA, a.s. A NESMÍ BÝT POSKYTNUT TŘETÍM STRANÁM BEZ PÍSEMNÉHO SOUHLASU MAJITELE NEBO ZNEUŽIT JINÝM ZPŮSOBEM			